

Piccola
Familia multitestilo



Soporte

gg ffi çh
aA 2^a ¼
15 18 00
K € ↑
☺ ③ STD

Estilos

Sans serif
Serif

Variables

Regular
Bold
Black
Heavy

Diseñador

Jessica Alamo

Lugar

México, 2017

Diseñador

Jessica Alamo Galeazzi

Lugar

México

Año

2017

EstilosSans serif
Serif**Variables**Regular
Bold
Black
Heavy**Soporte**Alternativos estilísticos
Ligaduras estándar
Ligaduras discretionales
Fracciones
Ordinales
Números tabulares
Números de caja baja
Cero barra
Versalitas
Swashes
Flechas
Formas de notación
Ornamentos**Soporte estándar de idiomas****Formato OpenType PS****¡Hola!**

Piccola*

El objetivo de este proyecto fue crear una familia tipográfica multiestilo viva y de espíritu amable para apoyar proyectos de identidad: de marca, de producto, corporativa y sus distintas salidas de comunicación como es la publicidad.

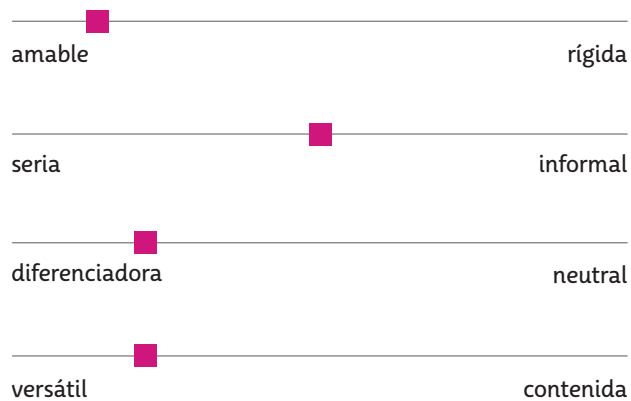
Durante la etapa de diseño, las formas fueron adquiriendo su propia personalidad, manteniendo la seriedad adecuada para dar equilibrio. El espíritu amable de Piccola se lo otorgan las decisiones tomadas sobre los rasgos y características distintivas inspiradas en el trazo manual para abonar un carácter humano y así aumentar su memorabilidad. Sus amplias contraformas y poco contraste son resultado de la necesidad de una buena legibilidad.

Debido a que la versión sans serif es la que se desarrolló al inicio, todos los atributos de ésta los comparte la versión serif. De acuerdo al estilo cursivizado, se diseñaron sus rasgos y patines asimétricos que logran continuar con las formas originales de la versión sans serif. La expansión de grosores se desarrolla a partir de formas para texto con visión hacia formas display, en su variable más gruesa.



PERSONALIDAD

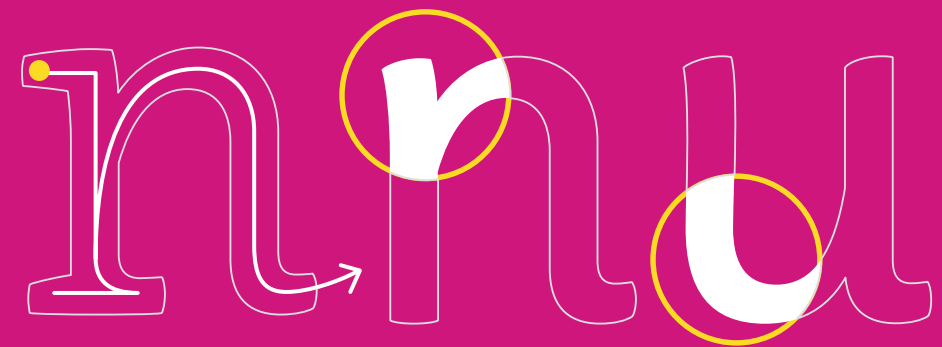
La inspiración en el trazo manual le otorga una característica viva y humana a Piccola que deriva en una especie de romana italicizada para mantener un equilibrio entre su fuerte personalidad y formalidad. Sus formas semejan un ductus continuo con trazo de salida, huecos profundos, cortes redondeados, diagonales curvadas y curvas suavizadas.



piccola sans piccola serif

Una fuente tipográfica no es una adhesión de formas y espacios, es decir, el diseñador de tipos no va sumando formas y contraformas hasta resultar en un alfabeto reconocible, sino que va creando interrelaciones entre tales: formas semejantes y formas opuestas entre caracteres, de espacios internos y entre letras, palabras y líneas. Dichas relaciones concienzudamente programadas durante la etapa de diseño son las que forman al alfabeto en sí mismo un sistema, el cual se va reproduciendo entre las fuentes que constituyen una familia. Entonces, como se explica anteriormente en este documento, tenemos un sistema de sistemas o una integración de programas en un sistema. Una de las ideas básicas de un sistema son las relaciones o interconexiones que existen en un todo lineal, que puede ser completamente reconocible, predecible y controlable pero que se puede comprender mejor si se deconstruye en pequeñas piezas. Una fuente tipográfica no es una adhesión de formas y espacios, es decir, el diseñador de tipos no va sumando formas y contraformas hasta resultar en un alfabeto reconocible, sino que va creando interrelaciones entre tales: formas semejantes y formas opuestas entre caracteres,

de espacios internos y entre letras, palabras y líneas. Dichas relaciones concienzudamente programadas durante la etapa de diseño son las que forman al alfabeto en sí mismo un sistema, el cual se va reproduciendo entre las fuentes que constituyen una familia. Entonces, como se explica anteriormente en este documento, tenemos un sistema de sistemas o una integración de programas en un sistema. Una de las ideas básicas de un sistema son las relaciones o interconexiones que existen en un todo lineal, que puede ser completamente reconocible, predecible y controlable pero que se puede comprender mejor si se deconstruye en pequeñas piezas. Una fuente tipográfica no es una adhesión de formas y espacios, es decir, el diseñador de tipos no va sumando formas y contraformas hasta resultar en un alfabeto reconocible, sino que va creando interrelaciones entre tales: formas semejantes y formas opuestas entre caracteres, de espacios internos y entre letras, palabras y líneas. Dichas relaciones concienzudamente programadas durante la etapa de diseño son las que forman al alfabeto en sí mismo un sistema, el cual se va reproduciendo entre las fuentes que constituyen una familia. Entonces, como se explica anteriormente en este documento, tenemos un sistema de sistemas o una integración de programas en un sistema. Una de las ideas





The human touch.

alive & respectful



Del mundo

DESTACADO • LO MÁS RECIENTE • REPORTES E INVESTIGACIONES • TENDENCIAS

Desarrollo sustentable

Lo verdaderamente importante hoy.

El desarrollo sustentable hace referencia a la capacidad que haya desarrollado el sistema humano para satisfacer las necesidades de las generaciones actuales sin comprometer los recursos y oportunidades para el crecimiento y desarrollo de las generaciones futuras. La dimensión ambiental en el desarrollo sustentable cuida que el impacto de la actividad humana sobre un ecosistema no sea mayor a la capacidad natural que tiene éste de recuperarse. La dimensión económica en el desarrollo sustentable promueve que estas actividades sean rentables en el largo plazo mediante el uso razonable de los recursos naturales. La dimensión social en el desarrollo sustentable cuida que las actividades productivas de las comunidades estén en armonía no sólo con su entorno natural, sino también con sus costumbres y tradiciones.



PROPORCIONES

Formas, contraformas, terminaciones y espacios constituyen los elementos que interaccionan para guardar una consistencia estilística. Las proporciones se establecen a partir de una amplia altura de x, mientras que la altura total en ascendentes y descendentes se reparte para lograr una mediana profundidad. La amplitud de formas y contraformas resulta de la decisión de una mayor proporción en la altura de x para aumentar la legibilidad.

Altura de versales
22%

Profundidad de ascendentes
25%

Fresinovaghurt

Altura de x
53%

Profundidad de descendentes
22%

SISTEMA TIPOGRÁFICO

Una fuente tipográfica es la interrelación entre formas, contraformas y espacios: formas semejantes y formas opuestas entre caracteres, de espacios internos, entre letras, palabras y líneas. El mapeo tipográfico de Piccola se desarrolla a partir de las necesidades de usuarios, quienes utilizan variables específicas para dar solución de composición a los distintos niveles de información en el desarrollo de proyectos de diseño de identidad de marca, producto, corporativa y publicidad.

Piccola Sans		Piccola Serif			
Ultra Cond.	Regular	Italic	Regular	Italic	
	n	n	n	n	Hair
	n	n	n	n	Thin
	n	n	n	n	Light
	n	n	n	n	Regular
	n	n	n	n	Bold
	n	n	n	n	Black
	n	n	n	n	Heavy

■ de 7 hasta 11 pt ■ de 12 pt en adelante

Corneta
Proyecto
Zapatilla
Docentes
Recuerdo

a
a
a
a
a

«El diseño de cada tamaño, menudo, dio como resultado pesos diferentes, distintas proporciones y diversificación en el espaciado de letras. Estos diseños se mezclarían en una progresión armónica de tamaño para funcionar como un diseño. Cada tamaño fue discretamente ajustado para mantener las características de la tipografía.»



fresinovaghur

Piccola Heavy

fresinovaghurt

Piccola Black

fresinovaghurt

Piccola Bold

fresinovaghurt

Piccola Regular

fresinovaghurt

Piccola Serif Regular

fresinovaghurt

Piccola Italic

fresinovaghurt

Piccola Ultra Condensed

fresinovaghurt

Piccola Serif Regular | 48 pt

Ungüento para pieles delicadas

Piccola Regular | 24 pt

The home shop

Piccola Black | 45 pt

Großbritannien

Piccola Regular | 49 pt

38.4% son los visitantes son felices

Piccola Serif Regular | 20 pt

hola crayola

Piccola Regular | 59 pt

Brand Identity

Piccola Heavy | 44 pt

Café de Oaxaca

Piccola Bold | 47 pt



0020	!	"	#	\$	%	&	'	()	*	+	,	
0021	0022	0023	0024	0025	0026	0027	0028	0029	002A	002B	002C		
002D	-	.	/	0	◉	○	0	1	①	1	1	1	2
002E	002F	0030	---	---	---	0031	---	---	---	---	---	---	0032
---	②	2	2	2	3	③	3	3	3	4	④	4	4
---	---	---	---	---	0033	---	---	---	---	0034	---	---	---
---	4	5	⑤	5	5	6	⑥	6	6	7	⑦	7	7
---	---	0035	---	---	---	0036	---	---	---	0037	---	---	---
0038	8	⑧	8	8	9	⑨	9	9	:	;	<	=	>
---	---	---	---	0039	---	---	---	---	003A	003B	003C	003D	003E
003F	?	@	A	A	B	B	C	c	D	D	E	E	F
---	0040	0041	---	0042	---	0043	---	0044	---	0045	---	---	0046
---	F	G	G	H	H	I	I	J	J	K	K	L	L
---	---	0047	---	0048	---	0049	---	004A	---	004B	---	004C	---
004D	M	M	N	N	O	o	P	P	Q	q	R	R	S
---	---	004E	---	004F	---	0050	---	0051	---	0052	---	---	0053
---	s	T	T	U	u	V	v	W	w	X	x	Y	Y
---	0054	---	0055	---	0056	---	0057	---	0058	---	0059	---	---
005A	Z	z	[\]	^	_	`	a	a	b	c	d
---	---	005B	005C	005D	005E	005F	0060	0061	---	0062	0063	0064	---
0065	e	f	g	g	h	i	j	k	k	l	m	n	o
---	0066	0067	---	0068	0069	006A	006B	---	006C	006D	006E	006F	---
0070	p	q	r	s	t	u	v	v	w	w	x	y	y
---	0071	0072	0073	0074	0075	0076	---	0077	---	0078	0079	---	---

007A	z	čh	čt	št	tt	fi	fl	ff	ffi	ffj	ffl	fj	ft
---	---	---	FB06	---	FB01	FB02	---	---	---	---	---	---	---
007B	{		}	i	ç	£	¤	¥		§	¨	©	ª
007C	007D	00A1	00A2	00A3	00A4	00A5	00A6	00A7	00A8	00A9	00AA	---	---
00AB	«	®	-	°	±	´	¶	·	-	°	»	¼	½
---	---	00AE	00AF	00B0	00B1	00B4	00B6	00B7	2212	00BA	00BB	00BC	00BD
00BE	¾	¿	À	Á	Á	Â	Ã	Ä	Å	Æ	Ç	È	É
---	00BF	00C0	00C1	---	00C2	00C3	00C4	00C5	00C6	00C7	00C8	00C9	---
---	É	Ê	Ë	Ì	Í	Í	Î	Ï	Ð	Ñ	Ñ	Ò	Ó
---	00CA	00CB	00CC	00CD	---	00CE	00CF	00D0	00D1	---	00D2	00D3	---
---	ó	Ô	Õ	Ö	Ø	Ù	Ú	ú	Û	Ü	ü	Ý	Þ
---	00D4	00D5	00D6	00D8	00D9	00DA	---	00DB	00DC	---	00DD	00DE	---
00DF	ß	à	à	á	á	â	â	ã	ã	ä	ä	å	å
---	00E0	---	00E1	---	00E2	---	00E3	---	00E4	---	00E5	---	---
00E6	æ	ç	è	é	ê	ë	ì	í	î	ï	ð	ñ	ò
---	00E7	00E8	00E9	00EA	00EB	00EC	00ED	00EE	00EF	00F0	00F1	00F2	---
00F3	ó	ô	õ	ö	ø	ù	ú	û	ü	ý	ý	þ	ÿ
---	00F4	00F5	00F6	00F8	00F9	00FA	00FB	00FC	00FD	---	00FE	00FF	---
---	ÿ	ē	ı	Ł	ł	Œ	œ	Š	š	Ŵ	ŵ	Ŷ	ŷ
---	0113	0131	0141	0142	0152	0153	0160	0161	0174	0175	---	0176	---
0177	ÿ	ÿ	ÿ	Ž	ž	Ẁ	ẁ	Ẃ	ẃ	Ẅ	ẅ	Ẇ	ẇ
---	0178	017D	017E	1E80	1E81	---	1E82	1E83	---	1E84	1E85	---	---
---	ẘ	Ỳ	ỳ	ỳ	x	÷	f	—	—	‘	’	,	·
---	1EF2	1EF3	---	00D7	00F7	0192	2013	2014	2018	2019	201A	2022	---



Chobani es una marca que utiliza únicamente ingredientes naturales en sus productos. Esto es, que no están modificados genéticamente y que no utiliza saborizantes, edulcorantes ni conservadores artificiales. La leche proviene de vacas sin tratamientos hormonales, con vida sana y activa, con tres tipos de probióticos. Es libre de gluten, con certificado Kosher y contiene ingredientes naturales: fruta monje, stevia y jugo de caña evaporado. Esta es la medida perfecta en una marca que liderea el mercado de productos saludables.

Piccola Regular | 7/9 pt

Chobani es una marca que utiliza únicamente ingredientes naturales en sus productos. Esto es, que no están modificados genéticamente y que no utiliza saborizantes, edulcorantes ni conservadores artificiales. La leche proviene de vacas sin tratamientos hormonales, con vida sana y activa, con tres tipos de probióticos. Es libre de gluten, con certificado Kosher y contiene ingredientes naturales: fruta monje, stevia y jugo de caña evaporado. Esta es la medida perfecta en una marca que liderea el mercado de productos saludables.

Piccola Regular | 8/10 pt

Chobani es una marca que utiliza únicamente ingredientes naturales en sus productos. Esto es, que no están modificados genéticamente y que no utiliza saborizantes, edulcorantes ni conservadores artificiales. La leche proviene de vacas sin tratamientos hormonales, con vida sana y activa, con tres tipos de probióticos. Es libre de gluten, con certificado Kosher y contiene ingredientes naturales: fruta monje, stevia y jugo de caña evaporado. Esta es la medida perfecta en una marca que liderea el mercado de productos saludables.

Piccola Regular | 9/12 pt

Chobani es una marca que utiliza únicamente ingredientes naturales en sus productos. Esto es, que no están modificados genéticamente y que no utiliza saborizantes, edulcorantes ni conservadores artificiales. La leche proviene de vacas sin tratamientos hormonales, con vida sana y activa, con tres tipos de probióticos. Es libre de gluten, con certificado Kosher y contiene ingredientes naturales: fruta monje, stevia y jugo de caña evaporado. Esta es la medida perfecta en una marca que liderea el mercado de productos saludables.

Piccola Regular | 10/13 pt

Chobani es una marca que utiliza únicamente ingredientes naturales en sus productos. Esto es, que no están modificados genéticamente y que no utiliza saborizantes, edulcorantes ni conservadores artificiales. La leche proviene de vacas sin tratamientos hormonales, con vida sana y activa, con tres tipos de probióticos. Es libre de gluten, con certificado Kosher y contiene ingredientes naturales: fruta monje, stevia y jugo de caña evaporado. Esta es la medida perfecta en una marca que liderea el mercado de productos saludables.

Piccola Regular | 11/14 pt



creativity design

Piccola Heavy & All Small Caps | 14 pt. & 80 pt

As part of a corporate identity program, a logotype and its accompanying typeface should be in harmony with the identity program. Some corporate identity programs specify both, a sans serif and a serifed face for use with the logotype. A corporate alphabet based on the original logotype letterforms is sometimes drawn for use in setting subsidiary and division names to strengthen the total graphic image of the program.

Piccola Black | 9/11 pt

As part of a corporate identity program, a logotype and its accompanying typeface should be in harmony with the identity program. Some corporate identity programs specify both, a sans serif and a serifed face for use with the logotype. A corporate alphabet based on the original logotype letterforms is sometimes drawn for use in setting subsidiary and division names to strengthen the total graphic image of the program.

Piccola Bold | 9/11 pt

As part of a corporate identity program, a logotype and its accompanying typeface should be in harmony with the identity program. Some corporate identity programs specify both, a sans serif and a serifed face for use with the logotype. A corporate alphabet based on the original logotype letterforms is sometimes drawn for use in setting subsidiary and division names to strengthen the total graphic image of the program.

Piccola Regular | 9/11 pt

SETS ESTILÍSTICOS

fresinovayoghurt fresinovayoghurt

Piccola Regular

Piccola Regular | ss01

a g k v w y → a g k v w y

A pesar de que México es el quinto país productor de café más importante a nivel mundial, el consumo del grano en nuestro país es sumamente bajo. De acuerdo con los niveles de consumo el principal competidor del café son los refrescos, que prácticamente se han posesionado del mercado de las bebidas.

Piccola Regular | 10/13 pt

A pesar de que México es el quinto país productor de café más importante a nivel mundial, el consumo del grano en nuestro país es sumamente bajo. De acuerdo con los niveles de consumo el principal competidor del café son los refrescos, que prácticamente se han posesionado del mercado de las bebidas.

Piccola Regular | 10/13 pt | ss01

fresinovayoghurt fresinovayoghurt

Piccola Serif Regular

Piccola Serif Regular | ss01

a g y → a g y

A pesar de que México es el quinto país productor de café más importante a nivel mundial, el consumo del grano en nuestro país es sumamente bajo. De acuerdo con los niveles de consumo el principal competidor del café son los refrescos, que prácticamente se han posesionado del mercado de las bebidas.

Piccola Serif Regular | 10/13 pt

A pesar de que México es el quinto país productor de café más importante a nivel mundial, el consumo del grano en nuestro país es sumamente bajo. De acuerdo con los niveles de consumo el principal competidor del café son los refrescos, que prácticamente se han posesionado del mercado de las bebidas.

Piccola Serif Regular | 10/13 pt | ss01

Producción mundial de café por principales países productores

País/año	1994/95	1995/96	1996/97	1997/98	1998/99	1999/00	Participación %	
							1999/00	Acumulado
Total mundial	97,096	88,749	103,696	97,675	106,800	108,139	100.0	100.0
Brasil	28,000	16,800	28,000	23,500	35,600	26,478	24.7	24.7
Colombia	13,000	12,939	10,779	11,932	12,500	12,006	11.2	35.4
Indonesia	6,400	5,800	7,900	7,200	6,800	7,182	6.7	42.6
Vietnam	3,500	3,917	5,500	6,667	6,333	7,504	7.0	49.6
México	4,030	5,400	5,100	4,950	4,950	6,192	5.7	55.3
India	3,060	3,717	3,717	3,833	3,835	4,717	4.4	59.7
Costa de Marfil	3,733	2,900	2,900	4,080	3,750	5,253	4.9	64.6
Etiopía	3,800	3,800	3,800	3,500	3,500	3,538	3.3	67.9
Uganda	3,107	4,171	4,355	2,935	3,631	3,966	3.7	71.6
Guatemala	3,495	3,816	4,148	4,200	3,418	4,931	4.6	76.2
Subtotal	72,125	63,260	76,199	72,797	84,317	81,767	76.2	76.2
Otros	24,971	25,489	27,497	24,878	22,483	26,372	23.8	100.0

Información ↗

55 pt



115 pt

Museo Nacional de las Culturas Populares is a museum in Mexico City dedicated to Mexico's ethnic and cultural diversity. Not only includes that of its indigenous people, but also those of its regions and socioeconomic strata.

Piccola Regular | 8/12 pt

El diseño influye en las concepciones ideológicas de las personas, les propone formas de caminar por las ciudades, les ofrece maneras de motilidad corporal. El diseño también suele ser impositivo como ciertas mega urbes donde no hay posibilidad de circular si no es en un automóvil.

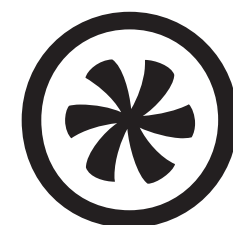
Piccola Serif Regular | 8/12 pt

Extra
Dry
Skin

Piccola Regular | 48/54 pt | ss01



197 pt



93 pt

love me

Piccola Serif Regular | 29 pt

EXIT ↑ RUTA DE EVACUACIÓN  EXTINTOR

Good Looking Headlines

Quetzal Chiapas

CHOCOLATE CON RELLENO SABOR MENTA

 tire la basura en su lugar 

Shakencoffee®

Drink horchata in New York City

Caja con frasco gotero
200 ml e / 6.7 FL. OZ.

great&soft

Producto hecho en México 

OPENTYPE

gg Alternativos estilísticos | `ss01` | `salt`
Se sustituyen algunas letras default por glifos con diseño distinto
ay → ay

¼ Fracciones | `frac`
Se sustituyen tres caracteres por uno diseñado para dar una apariencia adecuada
1/2 → ½

ffi Ligaduras estándar | `liga`
Se sustituyen dos o tres caracteres por uno diseñado para un óptimo desempeño de las formas y espacios
ff → ff

ch Ligaduras discrecionales | `dlig`
Se sustituyen dos o tres caracteres por uno diseñado para dar una apariencia distinta del texto
st → st

aA Versalitas | `smcp`
Se sustituye una letra baja por una letra alta con las proporciones de altura de x
red → RED

18 Números tabulares | `lnum`
Se convierte una letra baja en una letra alta con altura de x
123 → 123

2^a Ordinales | `ordn`
Se sustituye un caracter alfabético por uno diseñado para dar una apariencia de ordinal
4a → 4^a

Ø Cero Barra | `zero`
Se sustituye el dígito cero default por otro con barra para diferenciarse de la letra de caja alta O
ON ON → ON ØN

15 Números de caja baja | `onum`
Se sustituye un dígito default por otro con diseño antiguo
1670 → 1670

K Swash | `swsh`
Se sustituye un caracter con su correspondiente glifo con swash
RQ → R Q

€ Monetarios | `crcy`
Símbolos monetarios
€ ¥ £ f \$ ¢

↑ Flechas
Diseño de flechas para apoyo de distintos proyectos de identidad
← → ↔ ↕ ↖ ↗ ↘ ↙ ↚ ↛

😊 Ornamentos | `ornm`
Diseño de íconos para apoyo a distintos proyectos de identidad y producto


③ Formas de notación | `nalt`
Números con diseño especial para apoyo a proyectos de identidad y producto
① ② ③ ④
⑤ ⑥ ⑦ ⑧ ⑨

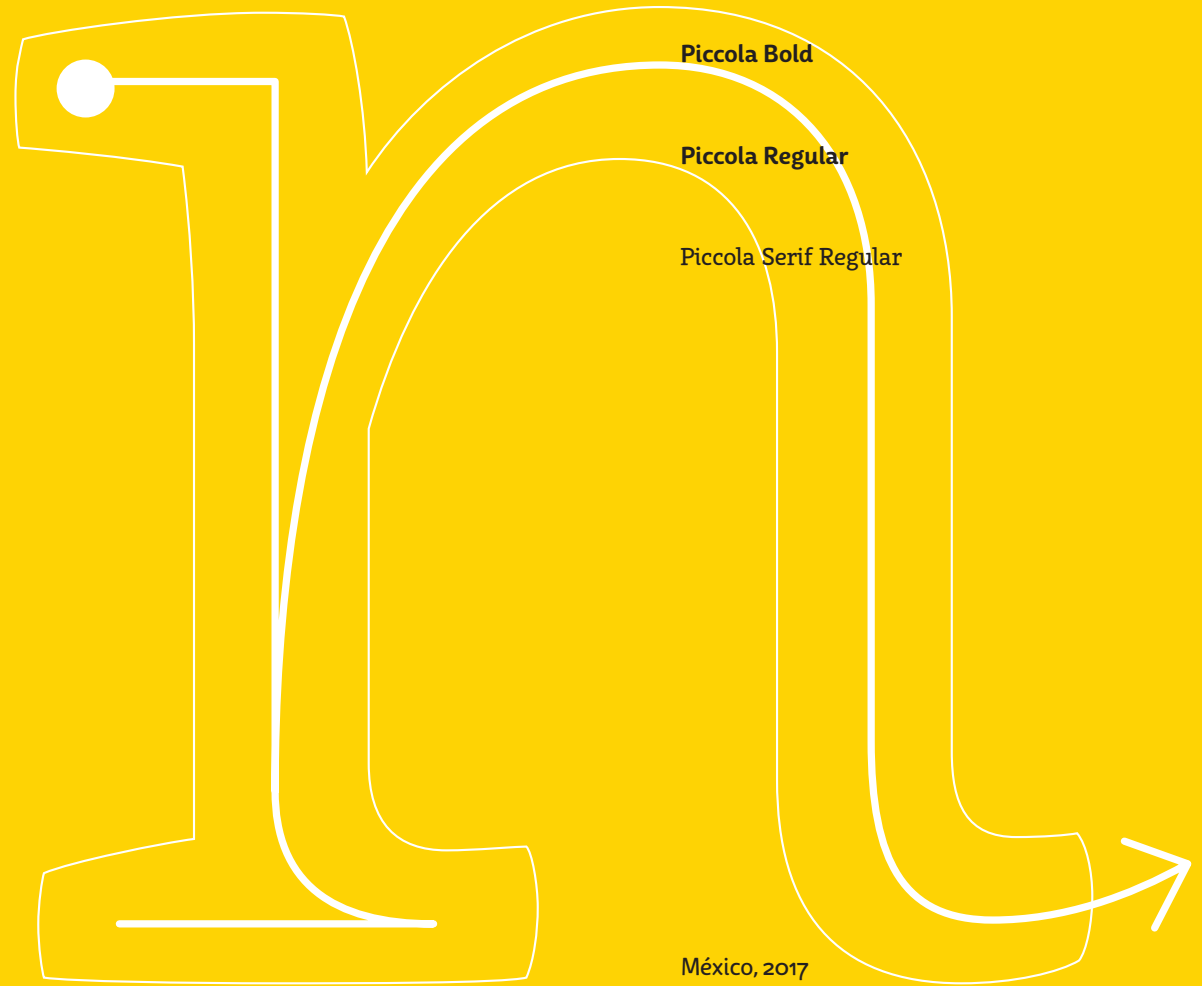
STD Soporte estándar de idiomas
MAC | MAC OS ROMAN
WINDOWS | MS WINDOWS 1252 WESTERN
ISO | ISO 8859-1 LATIN 1 WESTERN

W WESTERN | Islandia, Irlanda, Reino Unido, Portugal, España, Andorra, Francia, Mónaco, Bélgica, Países Bajos, Luxemburgo, Alemania, Dinamarca, Suiza, Liechtenstein, Austria, Italia, Ciudad del Vaticano, San Marino, Noruega, Suecia, Finlandia, Albania y Kosovo.

dh



R



Piccola Heavy

Piccola Black

Piccola Bold

Piccola Regular

Piccola Serif Regular

México, 2017





Espécimen Piccola · 2017
Jess Alamo® www.jessalamo.com