

# M E T A L L U M



Escola Superior  
de Disseny i d'Arts  
Plàstiques de Catalunya

**ESDAP**  
Catalunya

Llum Bcn Poblenou 2018. ESDAP Catalunya. Campus Deià

Alumnes: Óscar Álvarez, Paula Escuin, Sergio Frías, Marisa Lozano, Liocha Mateu, Nuria Minguillón, Sara Ortega, Óscar Ramos, Mónica Román

Tutores: Amaya Martínez i Anna Solé Col·labora: Elisa Codina, Escenotècnic - Ingeniería Escénica



Metallum és una recuperació sensorial que recrea la fabricació de l'acer per fer sentir la veu del barri que va lluitar per la memòria i conservació de La Unión Metalúrgica.

L'atmosfera es materialitza en un treball lumínic, sonor i calorífic que representa el procés en una fosa metàl·lica, mitjançant una degradació cromàtica seqüencial, cíclica i temporal.

Així, neix en un groc intens i desemboca en un vermell fosc, creant un oasi de llum respecte de l'entorn i la materialitat que l'envolta.









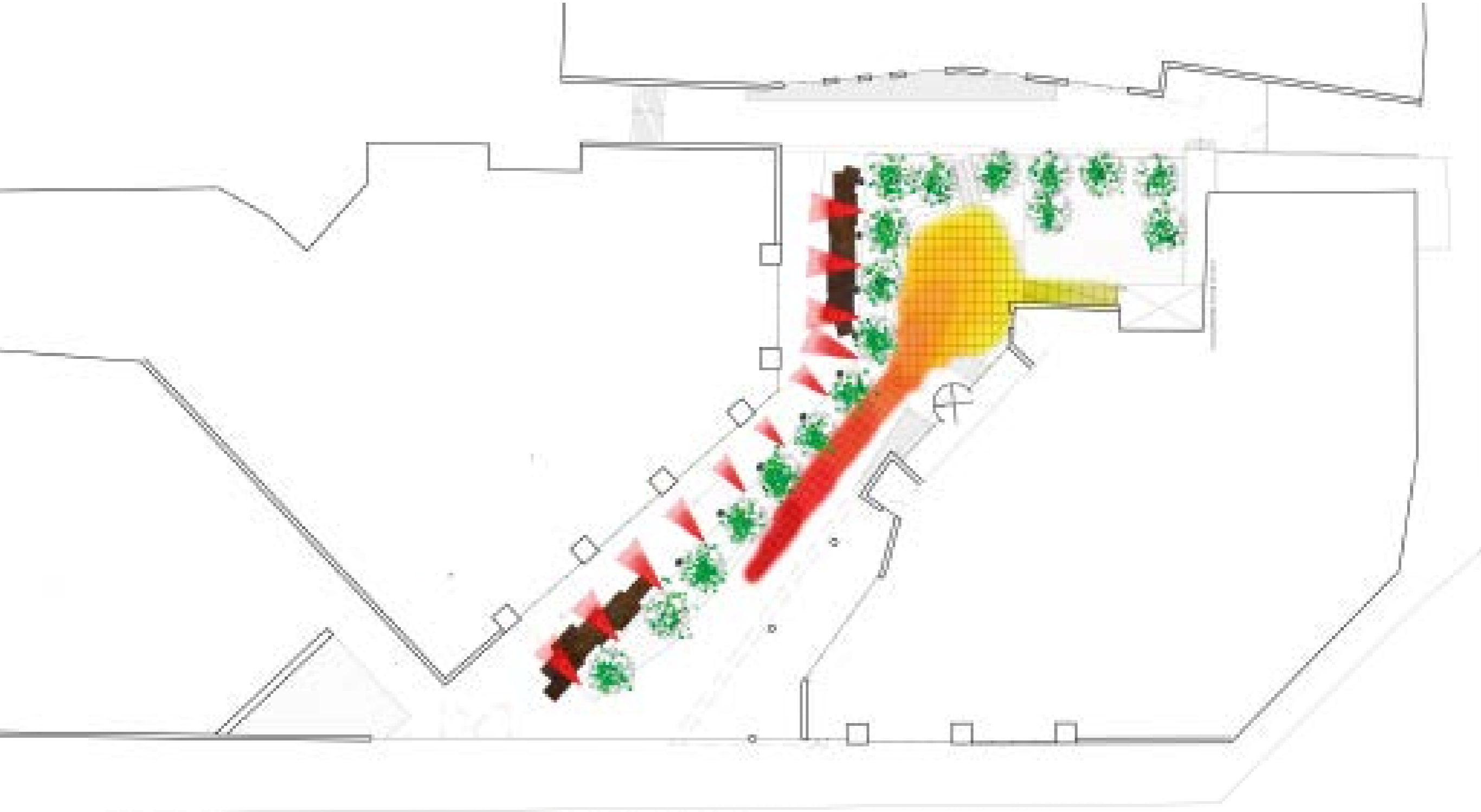








PLANTA INTENCIONS LLUMÍNIQUES I ELEMENTS

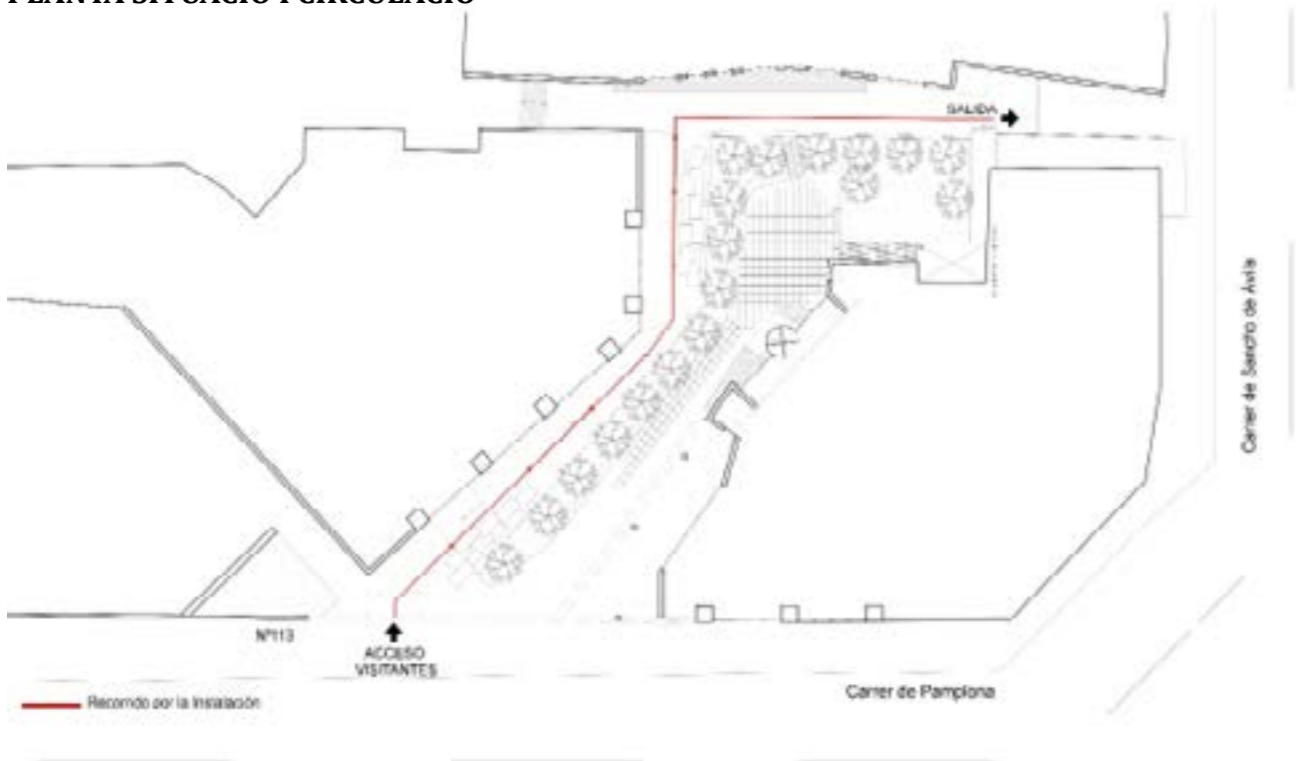




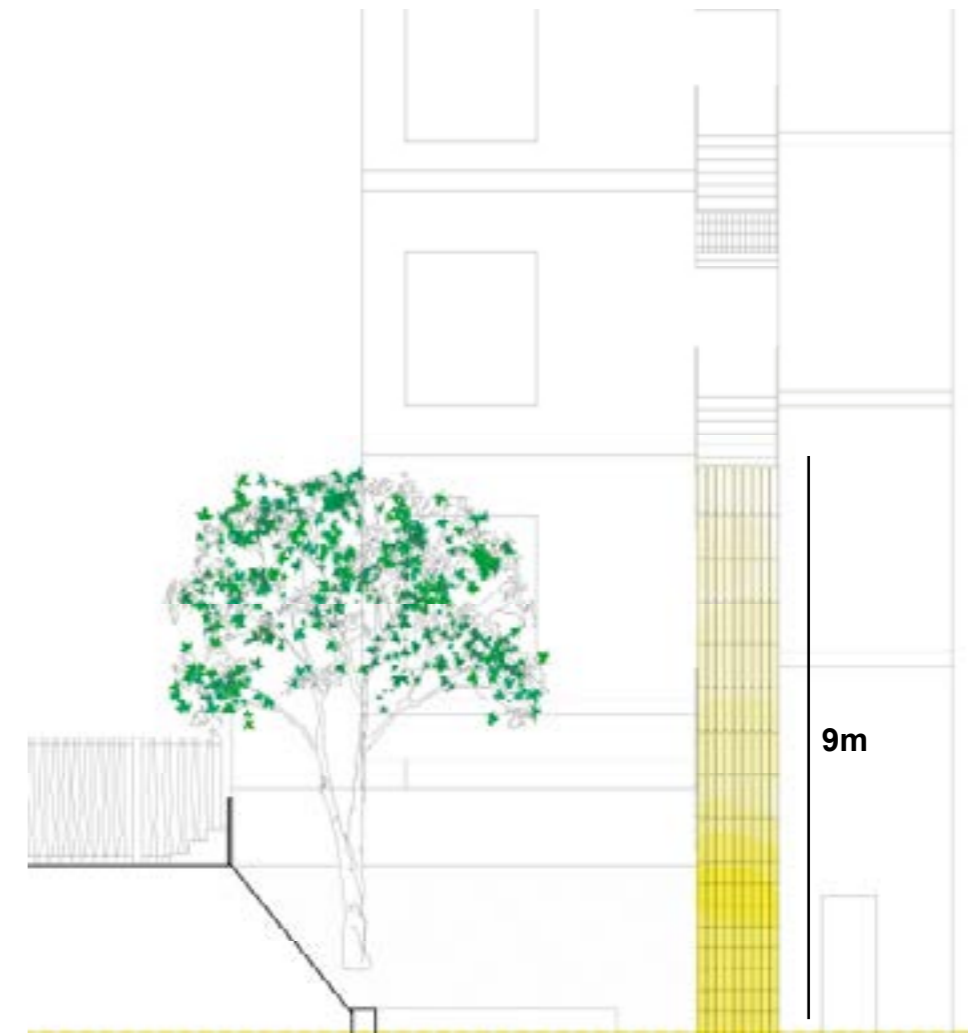
## PLANTA ZONIFICACIÓ



## PLANTA SITUACIÓ I CIRCULACIÓ



## SECCIÓ



## CIRCULACIÓ

La porta d'entrada a l'espai és la inferior a l'esquerra accedint per carrer pamplona 113, i les altres dues que es troben en la mateixa línia quedarien tancades per tal que els visitants segueixin i recorrin la rampa existent. D'aquesta forma, podrien apreciar la instal·lació des d'un punt de vista més llunyà i alt, creant una visió més general de l'espai intervingut. Els visitants acabarien marxant per la porta lateral de la dreta, amb sortida al carrer Sancho d'Àvila. Així doncs, el recorregut vindria a ser lineal i d'un únic sentit.





Escola Superior  
de Disseny i d'Arts  
Plàstiques de Catalunya

**ESDAP**  
Catalunya

Llum Bcn Poblenou 2018. ESDAP Catalunya. Campus Deià

Alumnes: Óscar Álvarez, Paula Escuin, Sergio Frías, Marisa Lozano, Liocha Mateu, Nuria Minguillón, Sara Ortega, Óscar Ramos, Mónica Román

Tutores: Amaya Martínez i Anna Solé Col·labora: Elisa Codina, Escenotècnic - Ingeniería Escénica