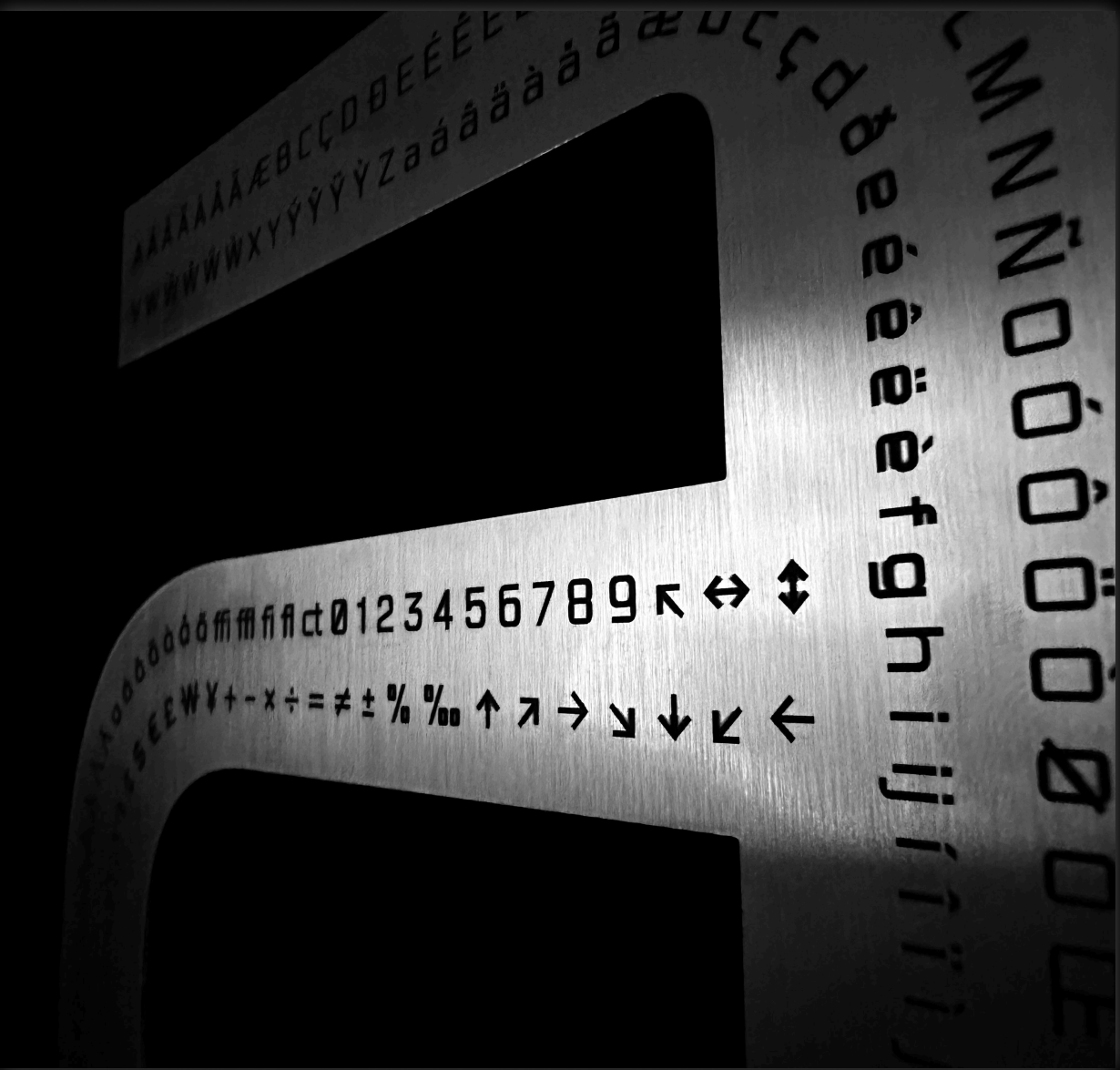


Arko es una tipografía geométrica sans-serif nacida de la coexistencia entre la humanidad y la tecnología. Inspirada por el desapercibido pero exponencial avance de la Inteligencia Artificial, plantea una crítica a la creciente y preocupante fusión entre el ser humano y el robot. Esta dualidad se refleja en el diseño de Arko: sus curvas evocan humanidad y emoción, mientras que sus vértices imponen una lógica y racionalidad propias de una máquina.

Humana y artificial a la vez, Arko se presenta como una declaración firme sobre la sociedad actual. Está diseñada para quienes reconocen la importancia de la evolución de la IA, abriendo la puerta al debate y, quizás, al cambio. Ideal para proyectos digitales, Arko transita la delgada línea entre la suavidad humana y la precisión robótica.



06 Símbolos 06

«5 - 1 ≠ 7» √ x\_081 {v\_5.2} MODE  
 N°8 ↔ SYSTEM.FAIL† [2 × 4 = 8] &  
 NODE™\_5 ± 2 = 7 or 3 (9 ÷ 3 = 3¥)  
 < #RATIO > 3 + 6 = \$9 // 0% = 0%∞  
 @CHAOS\_PROTOCOL‡ 2M€ ↓ Aa\*

06 Símbolos 06

↑ ↗ → ↘ ↓ ↙  
 ← ↖ ↑ ↗ → ↘  
 ↓ ↙ ← ↖ ↑ ↗

14 Ligaduras 14

[01] ffi ffi  
 [02] fi fi  
 [03] ct  
 [05]

05 Pangramas 05

Sphinx of black  
 quartz, judge  
 my vow.

11 Diacríticos 11

Á Â Ã Ä Å Æ á â ã ä å Æ  
 Á Â Ã Ä Å Æ á â ã ä å Æ  
 É Ê Ë È é ê ë è  
 Í Î Ï Ì í î ï ì  
 Ó Ô Õ Ö Õ ó ô õ ö õ  
 Ú Û Ü Ù ú û ü ù  
 W W W W w w w w  
 Ý ÿ ÿ ÿ ý ÿ ÿ ÿ

**Briefing**  
 Diseño de una tipografía experimental y sus glifos en latín básico y Europa Occidental, acompañado por dos posters: un espécimen tipográfico y uno experimental.

**Propuesta**  
 Tipografía nacida de la coexistencia entre humanidad y tecnología. Sus curvas evocan emoción y sus vértices, lógica. Creación de dos especímenes y dos posters que simbolizan esta dualidad.

**Aportación**  
 Concienciar sobre la creciente y preocupante fusión entre el ser humano y el robot, provocada por el desapercibido pero exponencial avance de la IA.

**Producción**  
 Fuente display compuesta por 240 glifos y 570 pares de kerning compatible con 143 idiomas. 2 posters A3, espécimen de 34 páginas impreso a 12x12cm y espécimen experimental grabado en láser sobre plancha de acero inoxidable de 1,5mm.

240 Glifos 570 Pares de Kerning 143 Idiomas

nova



Las curvas de Arko sugieren emoción, mientras que sus vértices imponen lógica. Su nombre viene de la palabra "Arco". En geometría, un arco es una porción de una circunferencia definida por dos puntos. Este elemento es la esencia del diseño de Arko.

01 Concepto 01

Robot & Logic

01 Concepto 01

● ■

The  
coexistence  
of logic &  
emotion...

02 Naming 02

[arco]

02 Naming 02

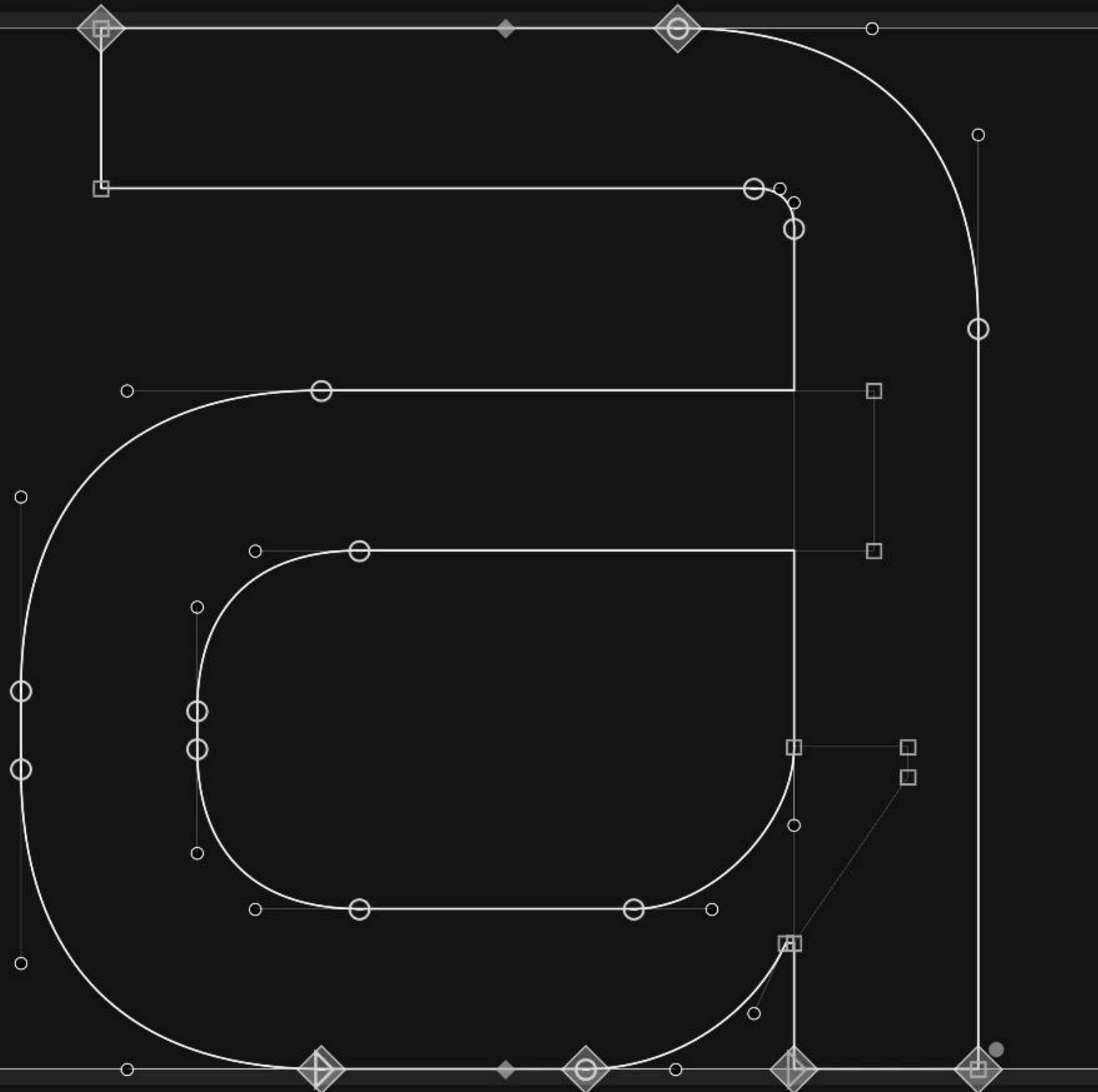
arko

// Arco (esp.) , Arc (eng.) //

In geometry, a portion of a circumference defined by two points.

01 Concepto 01

Humanity & Emotion



a 0061  
 o (65) n (70)  
 613

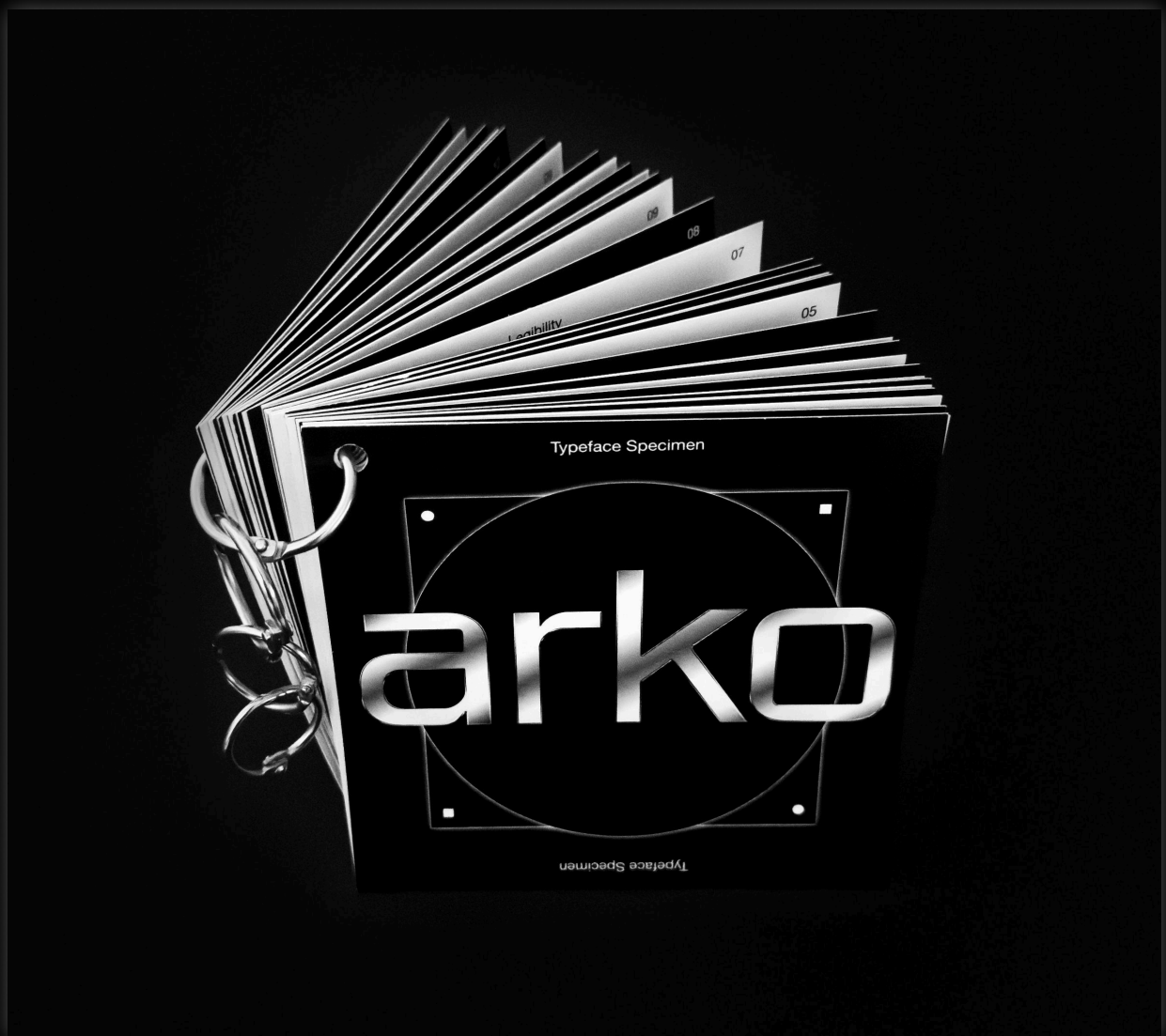
Group Group

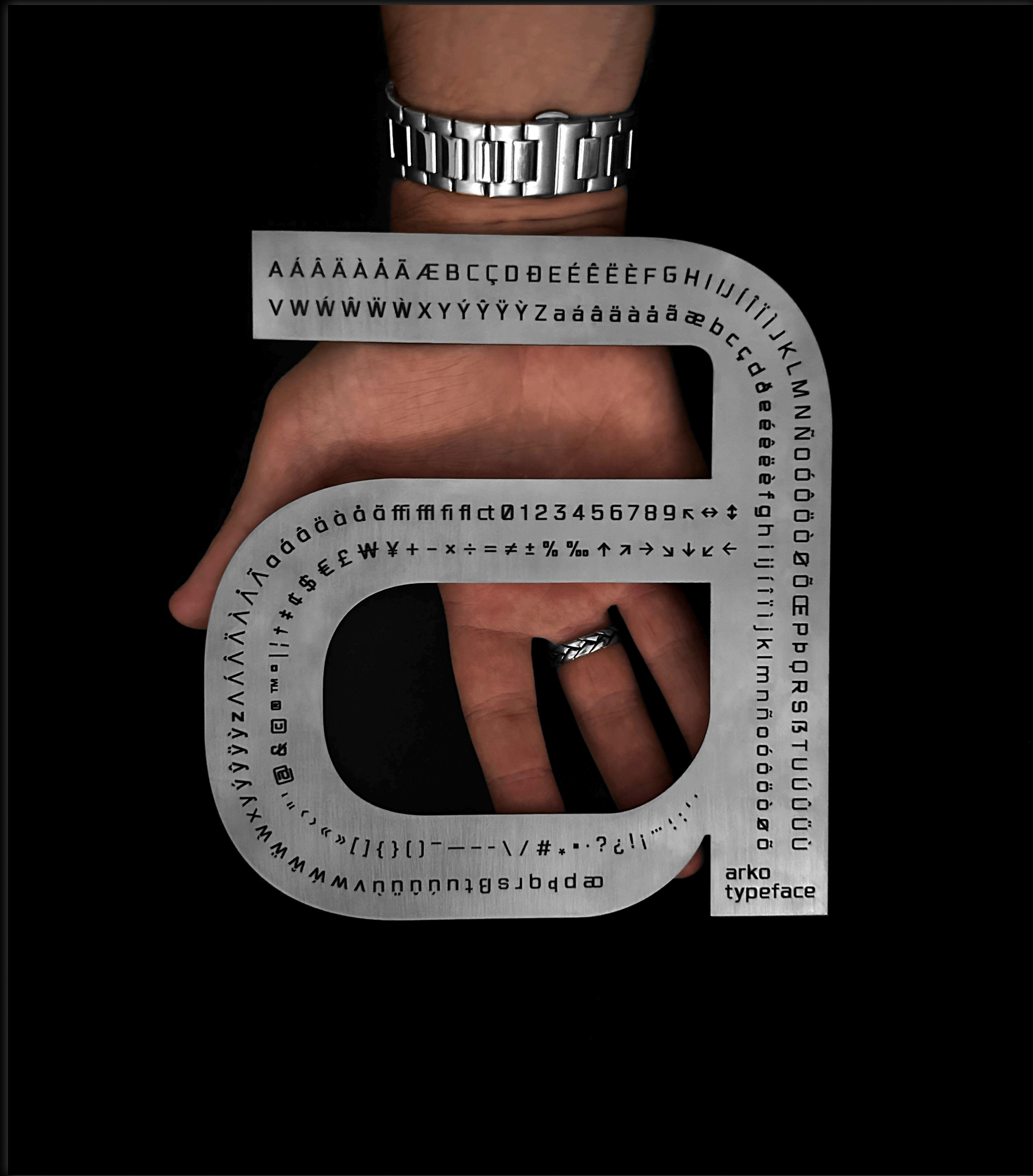


a 0061  
 o (65) n (70)  
 613

Group Group

Esta pieza editorial condensa el concepto, inspiración y visuales de Arko. Su formato cuadrado-a-círculo revela los 2 elementos gráficos clave, mientras que la encuadernación —4 anillas metálicas, una por cada letra de “Arko”— refuerza su carácter futurista.





La decisión de crear dos especímenes está directamente ligada a la dualidad presente en la narrativa de Arko. Mientras que la pieza editorial en papel representa el lado humano, este espécimen 3D metálico simboliza el lado robótico.

Dado que el espécimen impreso ya es bastante detallado, esta pieza se centra exclusivamente en el mapa de caracteres. Presenta la letra "a" en caja baja recortada en una placa de acero inoxidable de 1.5 mm, con el mapa completo grabado sobre la superficie metálica.



■ Robot [The coexistence of logic & emotion] ● Human

Letter n.01 Arko\_Typeface  
Basic\_&\_Western\_European  
01\_Style\_Regular  
240\_Glyphs

Letter n.01 Arko\_Typeface  
Designer\_Lisa\_Ulrich  
143\_Languages  
Format\_.otf

000 @#\$%! ● A blood black nothingness began to spin. ■ Began to spin. ● System. ● 000

001 your body that wants to 001

002 resist 002

005 ■ Cells 005

006 ■ Cells. ● Do they keep you in a cell? ■ Cells.● 006

007 Interlinked.● 007

008 ● Do you long for having your heart interlinked? ■ Interlinked.● 008

009 ● Have they left a place for you where you can dream? ■ Interlinked.● 009

010 ● Interlinked. ● Do you feel that there's a part of you that's missing 010

014 ■ W 014

0 Stem. ● Stem. ● Stem. Within one stem. ● 0

■ Dreadfully. ● Dreadfully. ● 0

● Do you think you could find out all the answers to all the questions? ■ Dreadfully. 0

● Do you have a particular personality? ■ Distinct. ● 0

■ Distinct. ● 0

■ Dark. ● 0

when they were building you? ■ Dark? ● Was it dark in there? ■ Dark. ● 0

■ Dark? ● Do you think it's some kind of corruption? 0

030 the day or the 030 st the dark. ●

● Lieutenant Joshi [Baseline Test Transcript] ● Officer KD6-3.7



El segundo poster fue una pieza experimental en la que tuvimos total libertad creativa. Su diseño se basó en el guion original del Baseline Test de la película Blade Runner 2049. Este examen, realizado al replicante (robot), es esencialmente una prueba de empatía. Dado que el diálogo explora la interacción entre humano y robot, centrándose en las emociones y la empatía, lo vi como el contenido ideal para la narrativa de Arko.

El diseño también representa las figuras del robot y del humano mediante los dos elementos gráficos ya establecidos: el cuadrado y el círculo. En el centro, una "a" metálica actúa como punto focal, reforzando la estética futurista general.