

A TAULA!

Memòria del projecte

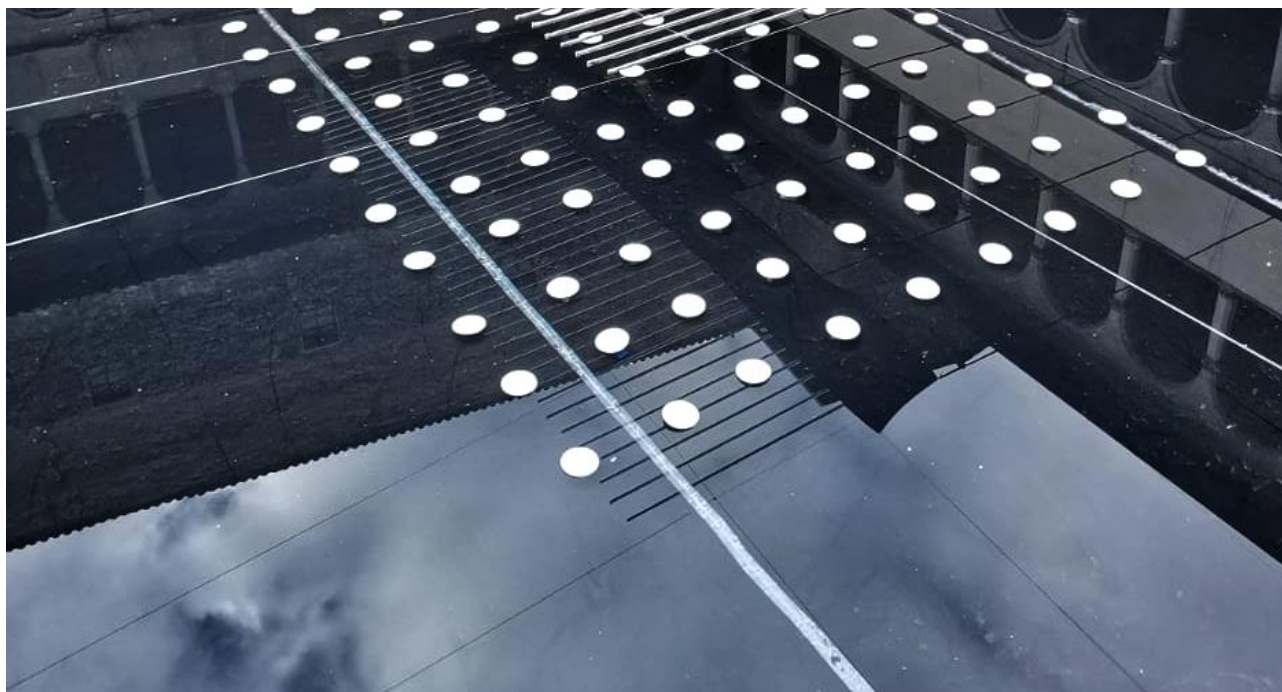
Instal·lació efímera realitzada dins el context de la mostra de pessebres d'Olot. El muntatge realitzat pels alumnes de l'escola d'art és un exercici d'escola en col·laboració amb l'ajuntament de la ciutat. El resultat és una interpretació del Nadal, la transmissió d'uns sentiments a través d'uns símbols, el treball de la llum i de l'espai a gran escala.

"A taula!" fa al·lusió als àpats familiars que es duen a terme per aquestes dates, una referència simbòlica a cada un dels membres que seuen a taula, a la calidesa de les llars i la màgia d'aquestes dates.

Descripció tècnica

La instal·lació va treballar amb quatre elements essencials, un gran pla d'aigua per generar un efecte mirall, una retícula de plats de sopa, un gran pla suspès de llum i finalment un ambient sonor.

El pla d'aigua es va aconseguir cobrint el terra del claustre amb una gran superfície de plàstic agrícola de color negre. Es van haver d'unir tres tires, dues de 6 metres d'amplada i una de 8 metres. Finalment, tant sols fent una bora de 15 centímetres a tot el perímetre vam aconseguir generar una làmina d'aigua que aconseguia un efecte mirall perfecte.

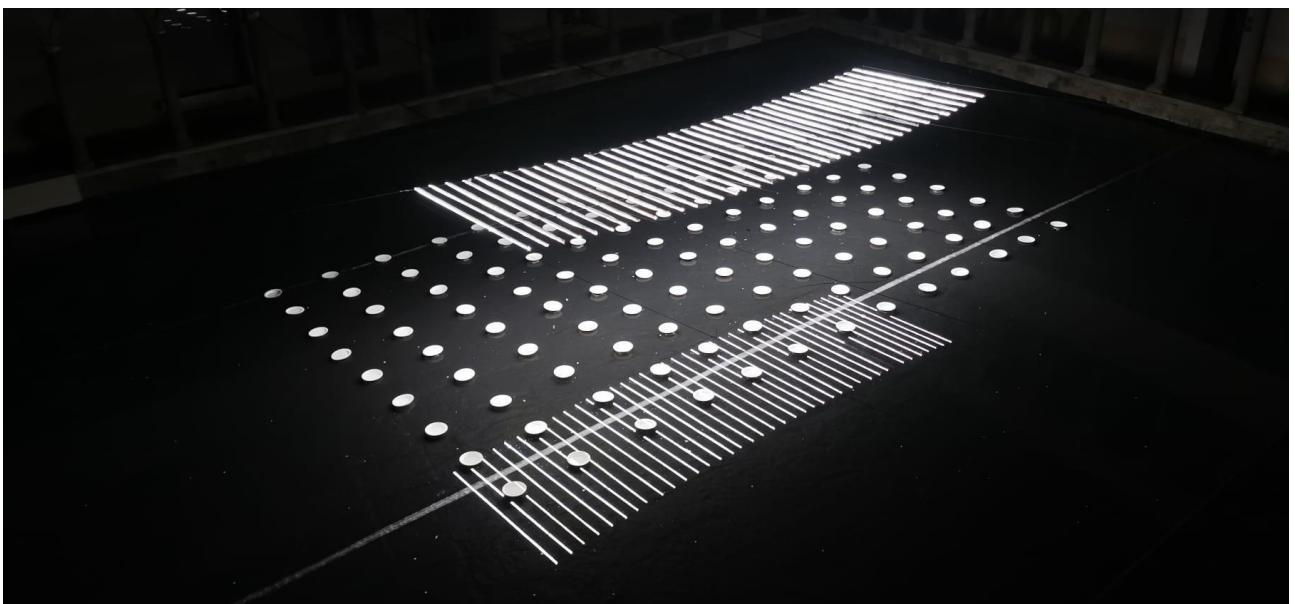


L'ambient sonor va jugar amb el so d'una capseta de música i el soroll dels coberts de plats i copes tal com si estiguéssim sentint l'ambient d'una taula on s'està menjant i fent sobretaula, per aquest motiu fins i tot es sent en un moment determinat com es destapa una ampolla de cava!

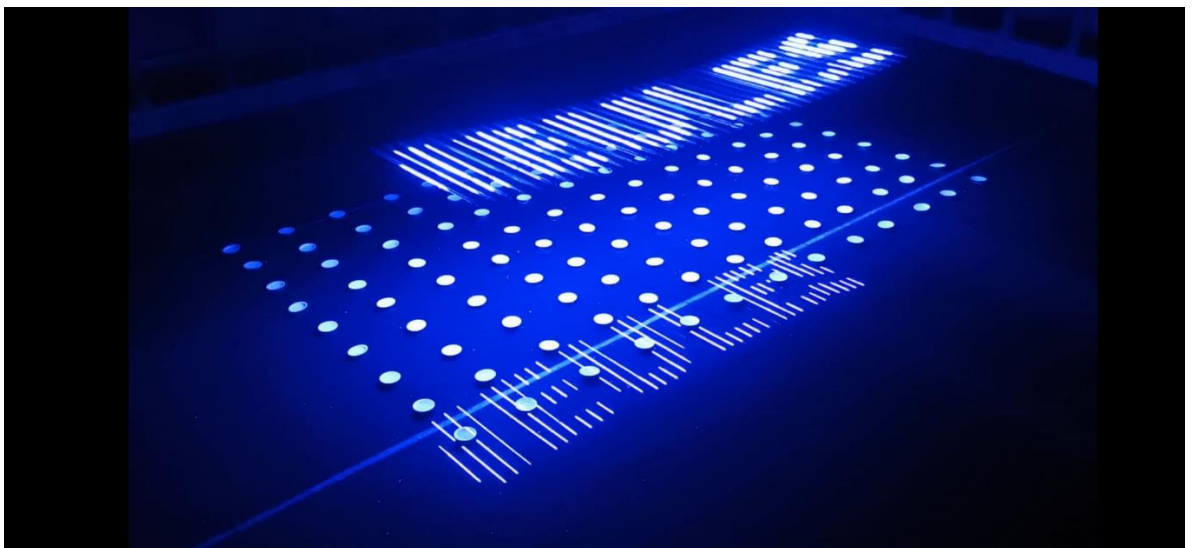
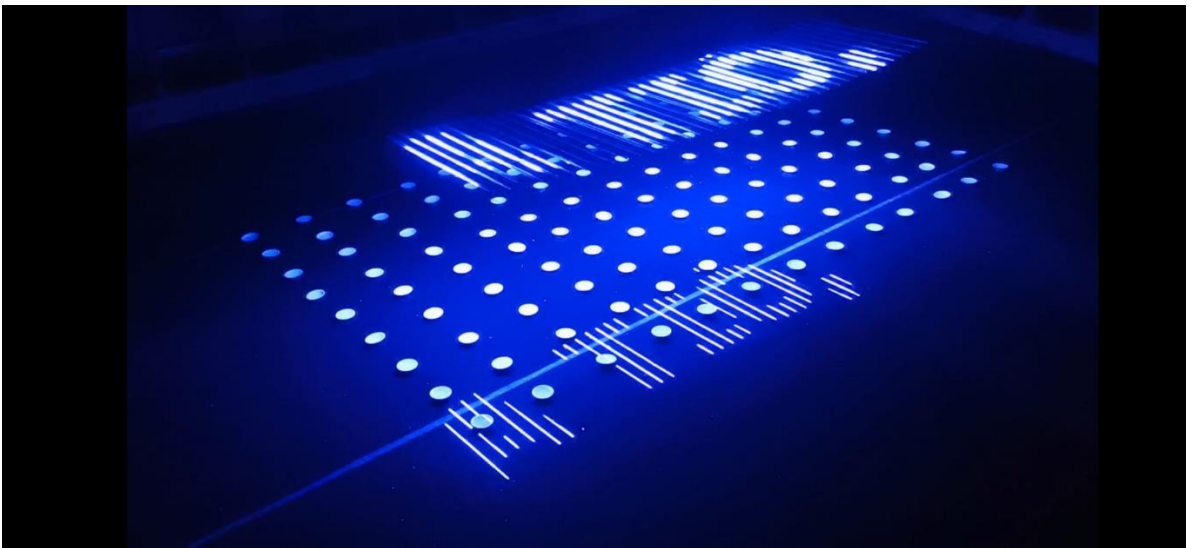
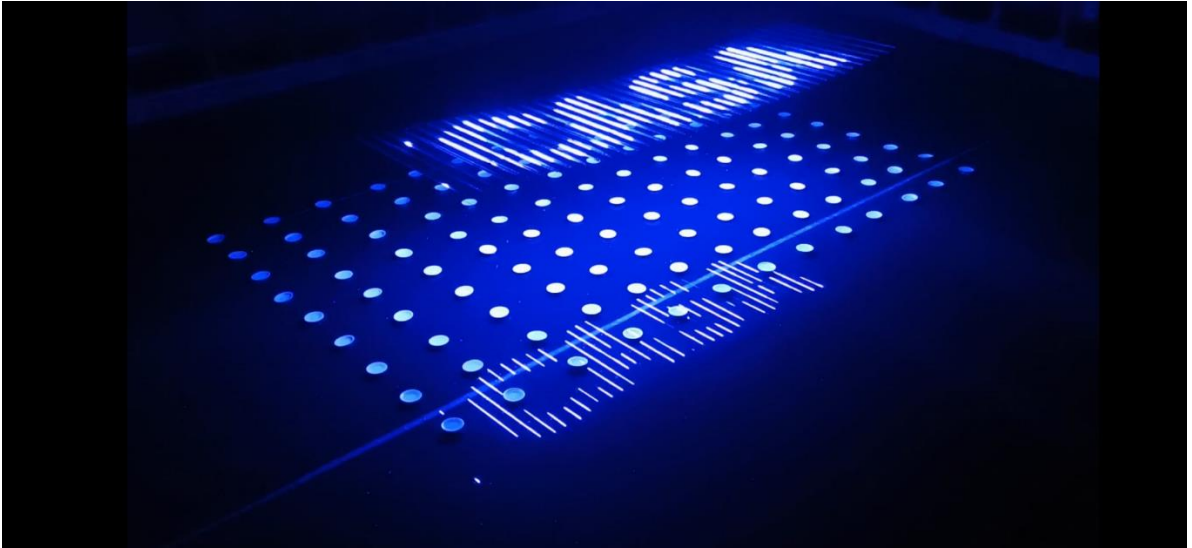
Els plats van ser la part més simbòlica del projecte. La seva disposició en una retícula perfecta rectangular simbolitzava una gran taula, entorn on es troben les famílies per Nadal per tal de menjar i compartir moments junts. Els plats es van posar just sobre el pla de l'aigua amb uns suports sota l'aigua que feia la il·lusió perfecte de que els plats flotaven sobre l'aigua.



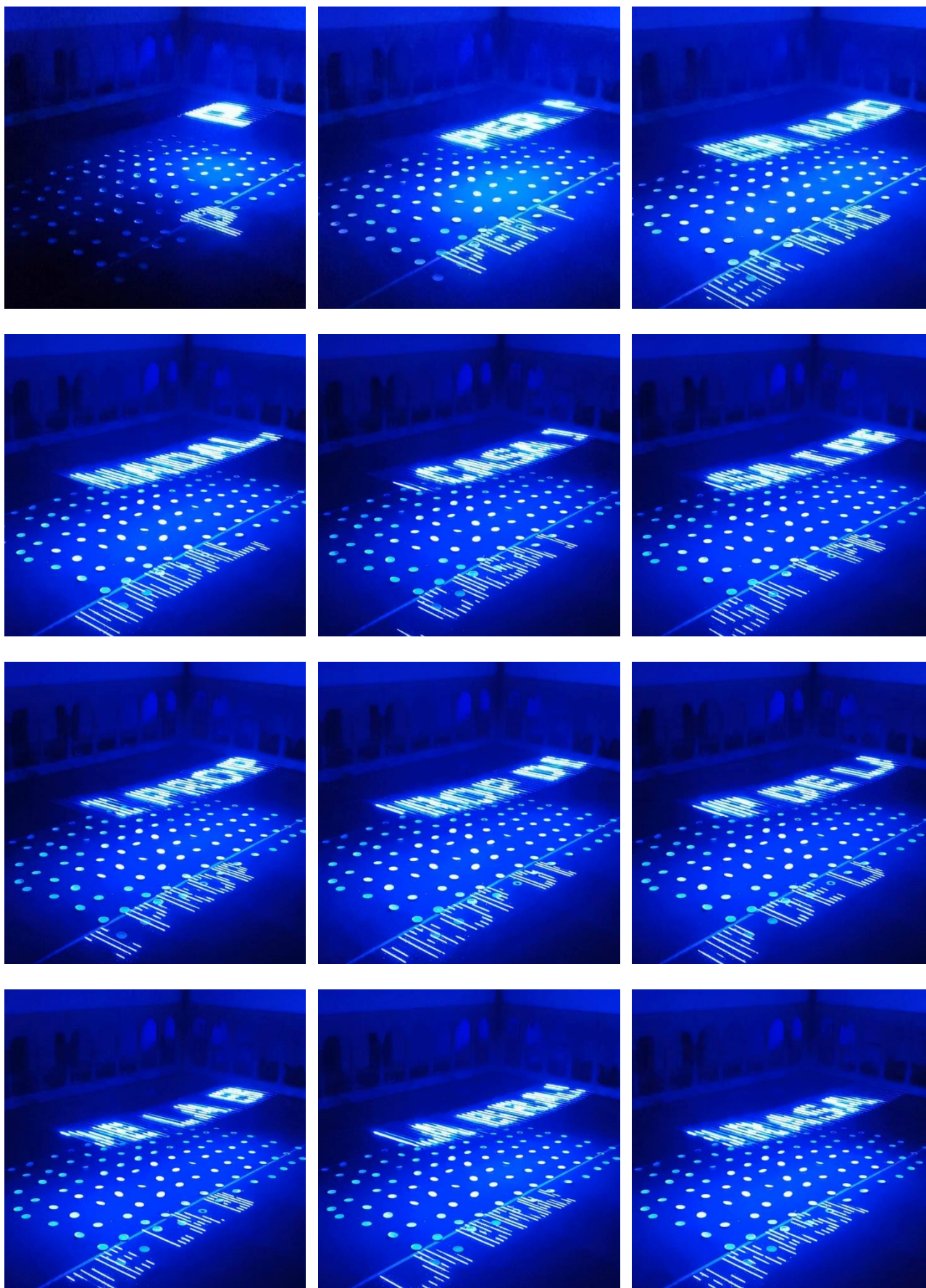
El pla de llum tenia una doble funció. Per una banda simbolitzava una gran làmpada de menjador. Un element geomètric perfecte suspès a l'aire que il·lumina la gran taula dels àpats familiars. Aquest pla es va generar mitjançant 38 tires de píxel led de 2,5 metres de llargada separades cada una d'elles 30 cm



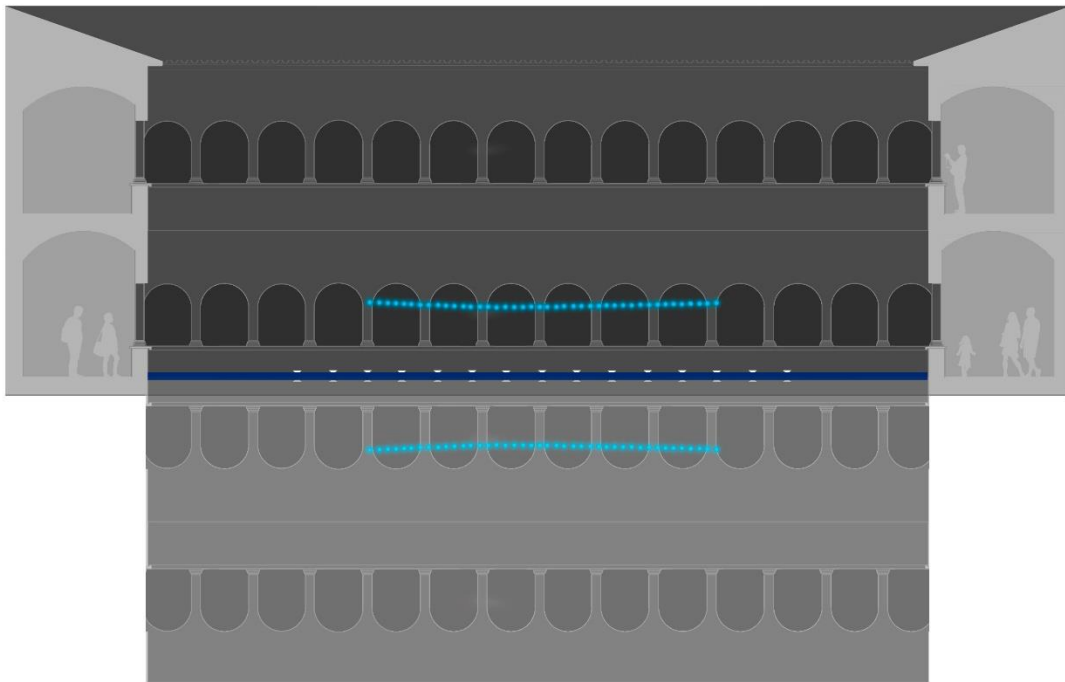
La seva segona funció era la de ser un passa paraules a gran escala que permetia passar versos, frases i paraules relacionades amb el Nadal i que es diuen per aquestes dates. D'aquesta manera, en el reflex de l'aigua, i en un pla per sota dels plats, es podien llegir tots els missatges desitjats.



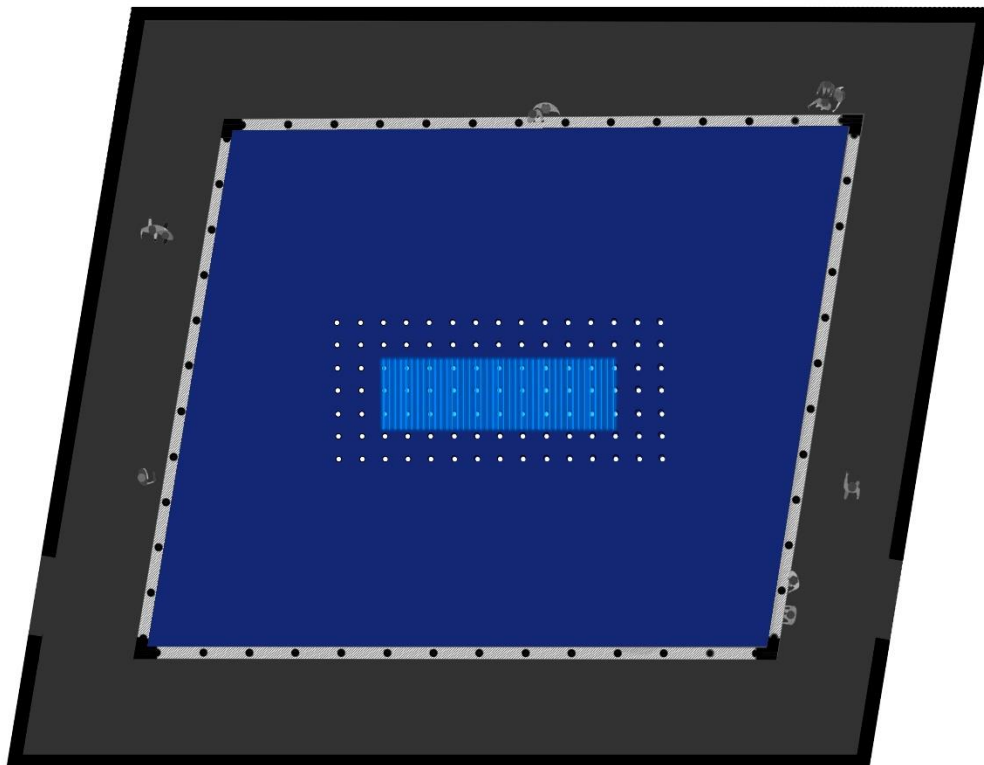
L'efecte de passa paraules es llegeix perfectament amb el moviment de les paraules quan passaven sobre les tires led. Tot aquest control digital i va permetre que la intervenció esdevingués molt dinàmica.



Plànols



Alçat



Planta

Crèdits

Autor: Escola d'Art d'Olot

Tutors: Xavier Moliner i Anna Rincón

Disseny il·luminació: Manel Quintana

Coordinador tècnic i material: Salvador Capellà

Projecte realitzat pels alumnes de 2n del cicle formatiu de grau superior de Decoració i de 2n del cicle formatiu de grau superior d'Escultura aplicada a l'espectacle. Sara Bonany, Amèlia Chamorro, Roger Casado, Sandra Ciurana, Zoé Duran, Núria Galán, Dàlia Jacomet, Judit Medina, Francina Mir, Paula Rivero, Ferran Salamanca, Cristina Sanchez, Roser Simón, Rafi Torres, Cristina Aránega, Maria Gaona, Meritxell Lobato, Carla Moreno, Katerin Pastrana i Joana Torrelles.