

**MEMORIA
Y BALANCE
NORTE VERDE
2019**



Esta plataforma incorpora a los usuarios, transformándose en una herramienta de crecimiento explosivo que permite a los usuarios almacenar y dar la posibilidad de evaluación tanto en un entorno de trabajo como en su versión alfa en diciembre. A pesar de los problemas normales de los emprendimientos, la administración moderna de activo inmobiliario.

que
donde
por ello
sus talentos
nuestro talento,
ce, porque también
sino que, más
otros también lo
que produce nuevas
a la convivencia nacional
cuidar a estos grupos
imposible desarrollar los



LÍNEA DE TIEMPO

1991: Edificio de oficinas Larraín Alcalde.
1992: Se funda la compañía como oficina de Arquitectura y Construcción

PORTAL AMUNÁTEGUI
Proyecto edificio de oficinas y locales comerciales.

PORTAL LAS HIGUERAS
Proyecto edificio de oficinas y locales comerciales.
2013: Proyecto Praderas del Milagro

2011 / 2013

1993: Inspección Inmobiliaria B
1994: "Edificio Serena.
1995-1997: Casa y gestión de 2 ob
1998-2005: Varias Construcción en la
2007-2011: D más

LARRAÍN
Edificio de oficinas

IRARRAZAVAL REGIÓN METROPOLITANA

En estos proyectos, con nuevos edificios más eficientes a los estándares internacionales que respaldan el sistema de aglomeración urbana y la falta de saliente sobre el espacio público, buscamos transformar las formas urbanísticas, mejorar la conectividad y regularidad del edificio a la vida pública, al tiempo que, como una forma de promover la cultura, buscamos una forma al momento.

Desde el inicio, nos planteamos hacer algo diferente e innovador. Para ello, buscamos referencias de arquitectura contemporánea, a nivel internacional y entendimos la posibilidad de presentar y trabajar un edificio en conjunto a través del desarrollo de una doble piel, donde la parte de metal (fachada) se mueva con la posibilidad de tener una propuesta innovadora en la fachada sin afectar los temas normativos.

La doble piel se refiere a la presencia de una cantidad de espacios que se integran en el edificio en un sentido integral, considerando una imagen de modernidad y en la misma forma la posibilidad de transformación de cada espacio.

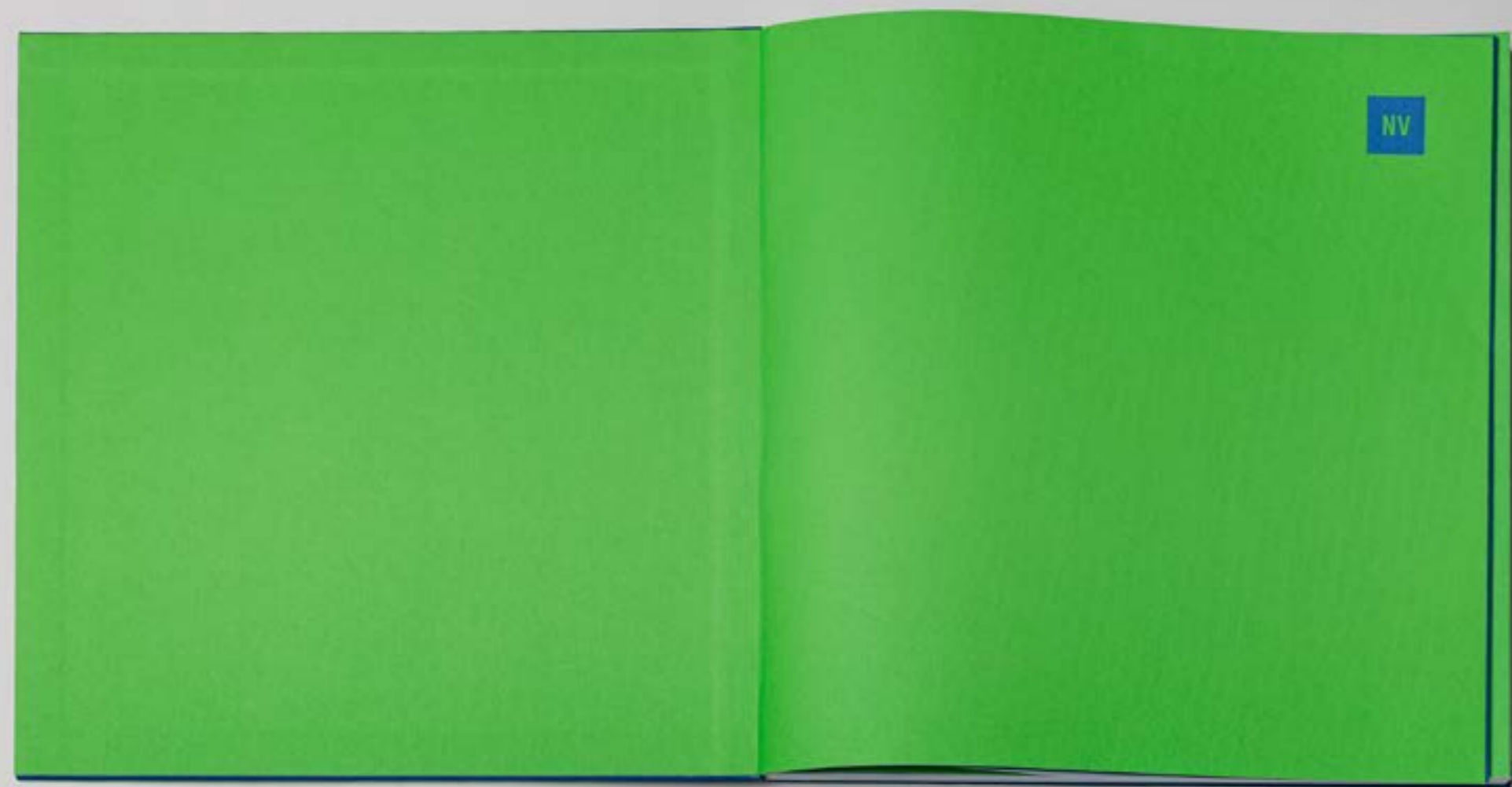
El núcleo de fachada se diseña y construye, considerando un núcleo que tiene un espacio de circulación y espacio común. En correspondencia con el edificio, la doble piel permite tener un espacio de circulación y un espacio común que se integra con el núcleo de fachada y se integra con el núcleo de fachada y se integra con el núcleo de fachada.



Características

- 4.095,54 m² construido
- 97 departamentos, 23 estudios, 61 SPA, 4 SPA
- 88 balcones/terrazas, 29 de autos, 57 patios
- 10 m² de facilidades
- Salón gourmet - Sala cowork
- 6 locales comerciales
- 2 subterráneos







PROYECTO EDIFICIO HABITACIONAL ECUADOR
 Superficie: 130.142
 Constructora: BDFCC
 Programa: Vivienda 1 y 2 (Dormitorio)
 Ubicación: Av. Ecuador 5300, Estación General

PROYECTO EDIFICIO CIRCULAR
 Superficie: 6.707 m²
 Constructora: LDC
 Programa: Oficinas, Estudios, 1 y 2 Dormitorio
 Ubicación: San Ignacio 691, Santiago Centro



GOBIERNO CORPORATIVO

Una empresa con gobierno corporativo implementa un conjunto de principios y normas que regulan el funcionamiento de los tres poderes dentro de la sociedad: Los Accionistas, Directorio y Alta Administración. Uno de los principales objetivos es disminuir los riesgos de resultados por una falta de prever problemas de comunicación, expectativas, de dirección y, sobre todo, transparencia en el accionar.

La confiabilidad y transparencia de los sistemas del Gobierno Corporativo de Norte Verde son esenciales para el éxito de largo plazo. Por ello desarrollamos mecanismos y técnicas que fortalecen nuestros Estrategia de Negocio y Operación del Gobierno Corporativo de Norte Verde, es aumentar el valor de nuestra empresa y emplear a futuro a través de la creación y gestión de proyectos inmobiliarios, de construcción y de arquitectura. Todas las personas que aportan su trabajo y creatividad, se hacen un beneficio del grupo completo, generando que los accionistas se realicen en forma ética y empleando las mejores prácticas, de acuerdo al sentido y sentido cumplimiento de la ley. También representa la instancia de integración de la alta administración con la planta ejecutiva y los colaboradores para lograr mejores prácticas operativas, brindarles apoyo, retroalimentación, control y supervisar el cumplimiento de la ley, que en un todo, conforma una dirección estratégica para entregar a la compañía.

El Gobierno Corporativo de Norte Verde, además de su afán propio, también apunta a generar beneficios para todos los actores involucrados, ya sean individuos o sociedades, como socios, clientes, proveedores, empleados, proveedores y clientes. Encaja, a la vez, que como empresa tenemos un aporte al desarrollo de la comunidad donde realizamos nuestras actividades y al país en general.

La Estrategia de Gobernabilidad en para nosotros accionistas y clientes, quienes son beneficiarios por sus políticas de transparencia, ética y confiabilidad. Los responsables de llevar a cabo esta gobernanza son el Directorio, la Administración y los colaboradores. Quiénes, en su conjunto, definen y norman el accionar de la empresa. Su objetivo es la creación y conservación de valor.

Principios del gobierno corporativo

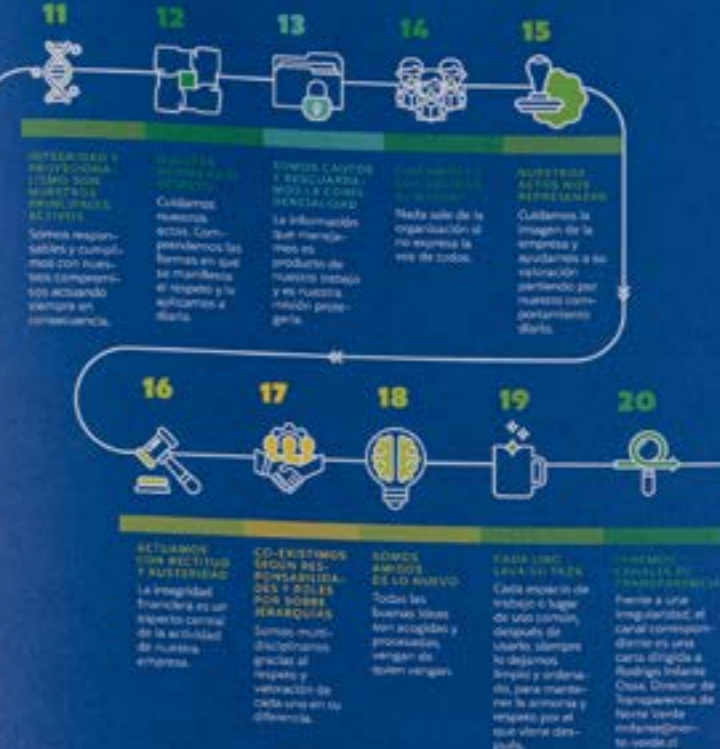
La protección de los derechos de los accionistas, asegurando el tratamiento equitativo de todos ellos.

Asegurar a los accionistas una información adecuada y a tiempo de todos los hechos relevantes de la empresa, incluyendo la situación financiera, su desempeño, la situación accionaria y los administrativos. Es de especial importancia la responsabilidad del Directorio en la aplicación de las directrices accionarias y el control de la gestión ejecutiva.

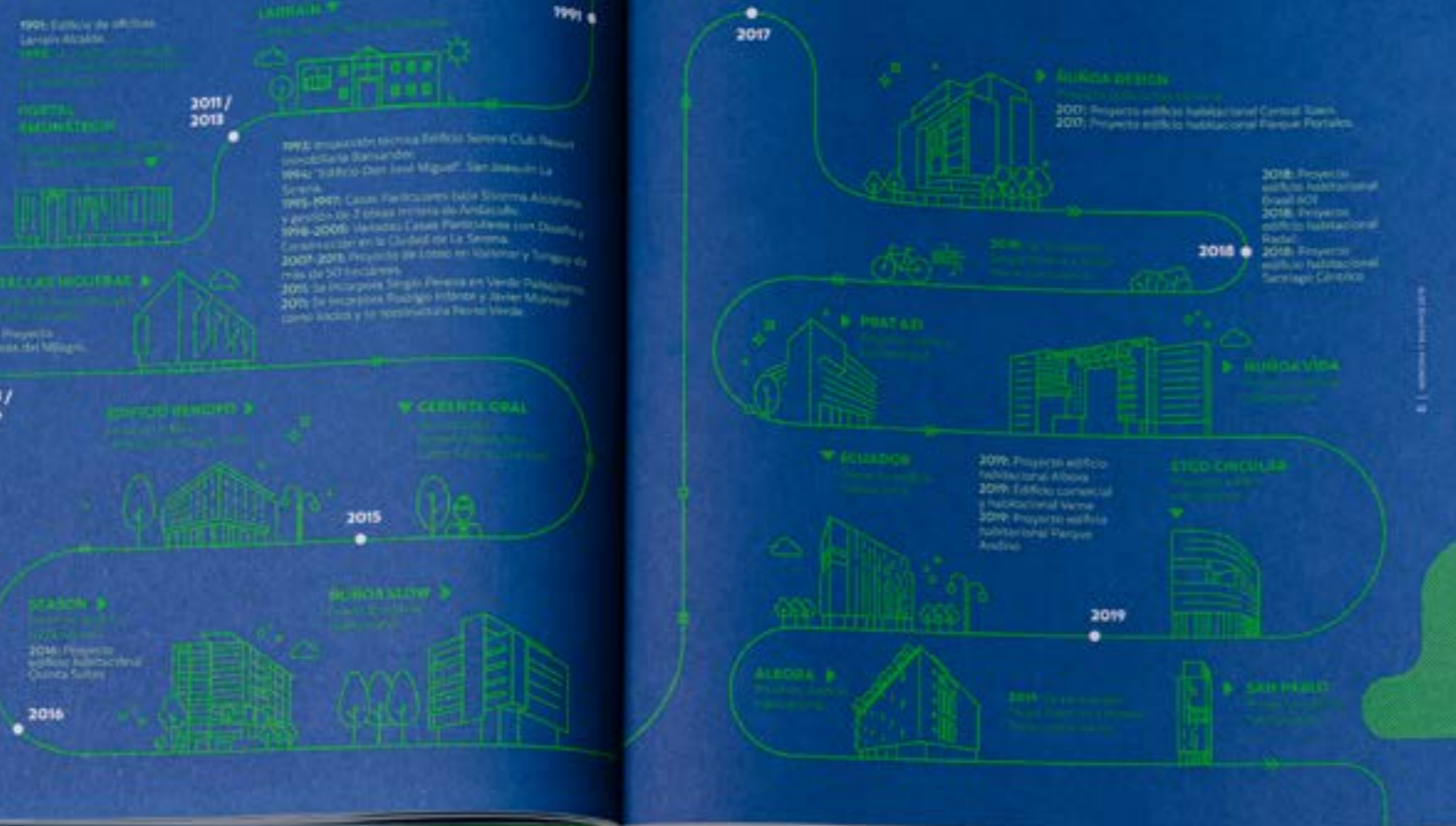
Asegurar que la gestión se lleve a cabo de acuerdo a la guía estratégica de la compañía, que se cumpla en forma efectiva el mandato del equipo de dirección, por el Consejo de Administración y que queden claramente establecidas las responsabilidades de cada uno de los administrativos para con sus accionistas.

EL GOBIERNO CORPORATIVO DE NORTE VERDE, ADEMÁS DE SU AFÁN PROPIO, APUNTA A GENERAR BENEFICIOS PARA TODAS LAS PERSONAS RELACIONADAS, YA SEAN INDIVIDUOS O SOCIEDADES.

CÓDIGO DE ÉTICA Y CONDUCTA



LÍNEA DE TIEMPO



NUESTRA GENTE, LA VERDADERA ENERGÍA DE NORTE VERDE

Si hay algo que nos caracteriza como empresa es lo singular de nuestra gente y su manera de trabajar. Tenemos un ideal en común: ofrecer a nuestra sociedad departamentos con diseño y edificios de vanguardia que se destacan por su aporte a la ciudad. Esta pasión nos une, trabajamos en equipo y nos transformamos todos en parte de una cadena fundamental.

Una cadena fundamental es un objeto en el que cada eslabón hace el mismo esfuerzo y tiene la misma importancia. Si falta uno, falta la cadena completa. Algo parecido a un árbol vivo.

Nuestra empresa es nuestro equipo y que mejor forma de explicar cómo trabajamos que hacer una analogía con un árbol, nuestro logotipo original.

Las raíces profundas.

Las raíces de nuestro árbol vivo son el hogar por el cual ingresamos al terreno, el sistema, el suelo también son el lugar por el que el árbol se fija al suelo. Es en esta área donde la empresa se define, se adapta y se posiciona en el mercado. Esta parte más profunda y sólida está en nuestra Dirección y nuestros socios, quienes perfilan el lugar para crecer y definir el tipo de árbol que seremos.

Al hablar de raíces, nos referimos también a la parte del espíritu que junta la idea con la acción. La independencia de tenernos con virtualidad, no tiene correspondencia que junte a la vez ser un buen negocio. Este espacio de inicio lo tenemos muy confusamente la cocina, porque no hay una fórmula, solo experiencia previa.

La savia.

Si existe una energía que fluye por toda nuestra estructura de equipo esa sería la savia. Es el flujo vivo que permite entendernos como unidad, que nos mantiene conectados y lleva la vida a todos los lugares de nuestro árbol, desde nuestros socios a nuestros socios y socios y luego de ellos, a los socios nuevamente.

Este sistema de vida y flujo fluye en los equipos de Comercialidad y Comunicaciones, quienes, integrando sistemas de comunicación (B2B y relaciones internas (B2B)), nos permiten poder sentir el pulso de nuestra empresa y realizar una conciencia global de equipo.

Esta es la energía es la que alimenta cada parte y le comunica su rol e importancia a cada uno frente al sistema total.

El encuentro de las raíces con el tronco.

Más arriba, en ese lugar donde todas las raíces se encuentran entre sí y con el tronco, se produce algo mágico: como cuando la idea se convierte a transformarse en un proyecto.

Es en esta parte de la cadena donde nuestros proyectos, arquitectura y diseño se unen en un solo proyecto. Rodrigo Rojas y su oficina de Construcción, va rigurosamente consultando con nosotros y precavidos de ciertos temas hasta completar toda la información que se requiere para hacer un edificio.

Todas las raíces acuden a este punto como entrega donde Roberto y Francisca los ven bien con claridad, ellos son el punto de unión ideal y cada equipo que interactúa con nosotros comienza por ellos. El equipo de Arquitectura con sus espacios, interiores y exteriores. El Área de Finanzas con los créditos, flujo y caja necesarios para desarrollar el proyecto. El Área de Marketing con sus estrategias de comercialización, redes y conexiones. Todos llegan con su regalo para dar a luz un proyecto que finalmente sale de bajo tierra y se convierte en la base del tronco.

El tronco.

El tronco de nuestro árbol resaca sobre nuestros Clientes de Proyectos, los encargados de elevarnos desde el suelo hasta el follaje, desde el proyecto a la obra. El desarrollo de nuestro equipo está en sus manos y en la capacidad que tienen de fuerza, perseverancia y escrutinio para crear día a día.

Es en esta línea donde se desarrolla el proyecto en manos de constructores, y se dirige el financiamiento con la obra dejando ver cómo toma realidad y materia lo que hasta hace poco era una idea.

Las ramas y el follaje.

El follaje, con todas sus ramas, representa la horizontalidad de nuestro trabajo, el edificio mismo, la combinación de su proceso de vida y crecimiento. Es en esta parte de nuestra cadena donde nuestra Área Técnica, ITD y arquitectos de obra nos acompañan con su ojo crítico y su energía para lograr que la obra sea lo que pensamos originalmente. Es así cuando la savia desde el tronco fuerza nuestros proyectos fructos, que finalmente salen de bajo tierra y se convierten en la base del tronco.



